

IDRE FJÄLLVIDD

# GEDIGNA FJÄLLHUS MED SKIDÅKNING RUNT KNUTEN

Ettap 1 med 17 fjällvillor och parhus



Inflytt fr.  
sommar  
2024

VILDHEM  
bostadsutveckling



Välkommen till Idre Fjällvidd

# HUS ATT LÄNGTA TILL

Idre Fjäll är en av Sveriges mest älskade fjällorter, vackert inramat av storslagna vyer över fjäll och skog. Destinationen har utvecklats till en av de mest moderna och lättillgängliga skidorterna i landet med alla aktiviteter samlade på Idre Fjäll.

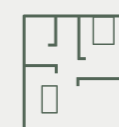
På en naturskön sluttning i sydvästligt läge skapas Idre Fjällvidd, en första etapp med 17 fjällvillor- och parhus. Totalt planeras för cirka 80 hus i den nya fjällbyn.

Här uppförs gedigna hus präglade av rymd med vacker och väl genomtänkt arkitektur. Idre Fjällvidd är den självklara platsen att njuta av ett bekvämt fjälliv med hög komfort.

Allt du kan önska dig av ett fjällboende finns vid Idre Fjällvidd. Nydragna längdskidspår glittrar mellan tallarna på husens baksida. Ett par stavgångar tar dig till skidpister och liftsystem. Skoterleden går precis bakom husknuten och på bekvämt gångavstånd finns Idre Fjälls centrumläggning med service, restauranger och butiker.



11 villor & 6 parhus



64 & 86 kvm  
(6-10 bäddar)



Inflytt sommar 2024  
till årsskiftet 2024/2025



MÄKLARKONTAKT

Svart Karin Karlsson

Reg. Fastighetsmäklare

070-427 01 00

svart.karin.karlsson@husmanhagberg.se

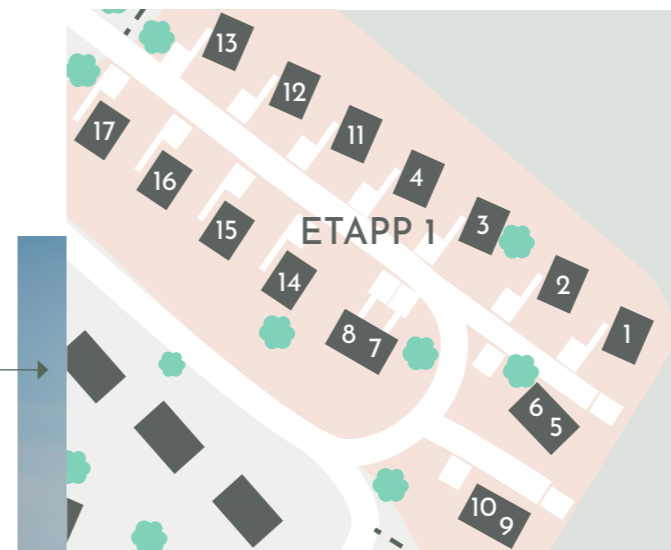
## OMRÅDET

En helt ny fjällby skapas när du antrar Idre Fjäll. Området är beläget på en vacker sluttning i sydvästligt läge med utsikt över skogs- och fjällvidder. Läget är idealiskt med nära till såväl längdspår, skidpister som skoterled. Allt utanför stugknuten.

Området är planerat för cirka 80 fjällhus som kommer byggas i etapper. Med början längst in i området för ett ostört läge för framtida byggnation. De vackra husen får stora fönster i sydvästläge för att blicka ut över fjälllandskapet. I mitten av området planeras för en pulkabacke med gemensam grillplats för härligt umgänge.

Ett skidtag bort bakom husen finns skidstadion och spårcentral för Idre Fjälls längdspår och MTB-leder. Elljusspåret finns alldeles bakom husen och du tar dig lätt till skidpisterna och liftsystemet.

Läget på husen är också utmärkt för den skoterintresserade med skoterled i nära anslutning till området.



## HUSEN

I Idre Fjällvidd skapas fjällhem med en tidlös och modern fjällarkitektur som ska kunna stå sig över lång tid. Här ska flera framtida generationer fjällbesökare trivas i sina fjällhem.

Husens fasader karaktäriseras av en träpanel målad i järnvitriol med stora fönsterpartier som ramas in av fönster och spröjs i en antracitgrå ton.



När du kliver in i husen möts du av en harmonisk och ombonad fjällkänsla med stora fönster, vägg- och takpartier i en patinagrå borstad panel elegant balanserat med målade väggar i beige-grå ton. På golvet finns slitstarkt vinylgolv med mörkbrun ek-look. Interiören är noga utvalt för att hålla över tid.

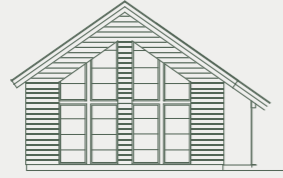
Ett allrum med kök, rymlig matplats och soffhäng är husets centrala mittpunkt där hela familjen kan slappa av efter en dag utomhus.

Rummet präglas av rymd och stora fönster som bjuder in naturen även på insidan. I husen finns möjlighet till braskamin. Vidare finns 3-4 sovrum, smakfullt inredda badrum med bastu, god förvaring och ett loftvåningsplan som ger den rätta fjällkänslan.

“

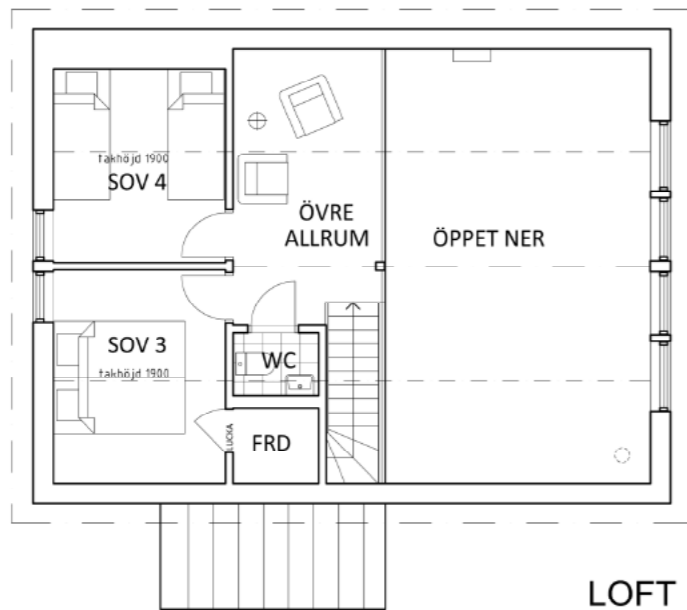
*Husen passar den aktiva fjällfamiljen som vill ha ett bekvämt och bekymmersfritt boende med hög komfort.*



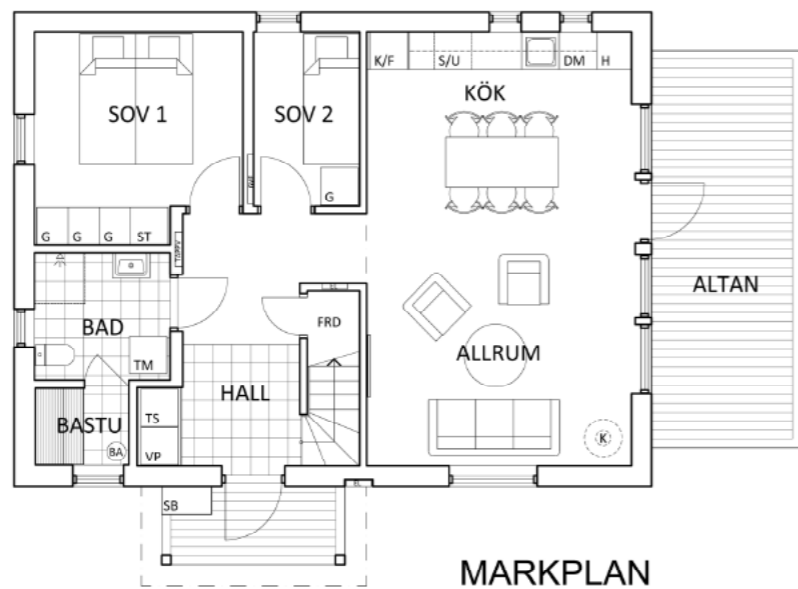


## FJÄLLVILLAN

86 kvm, 8-10 bäddar



LOFT

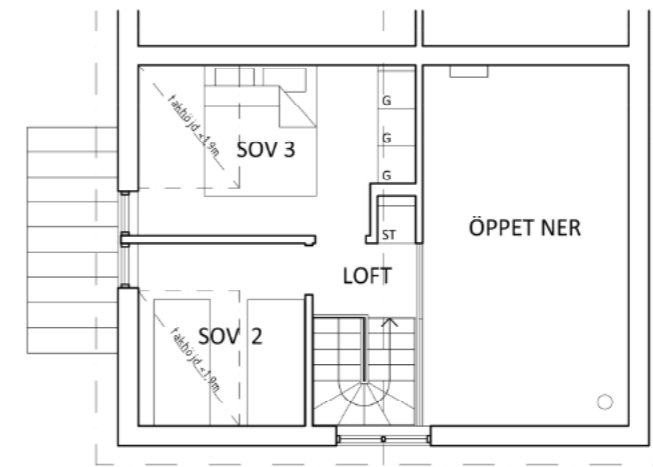


MARKPLAN

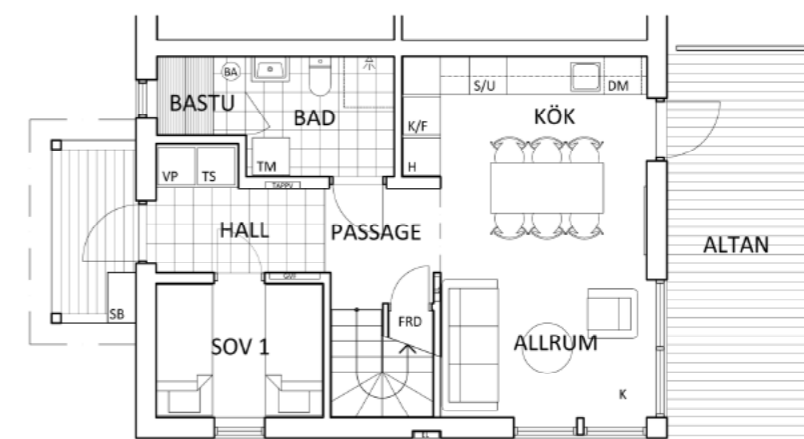


## PARHUS

64 kvm, 6-8 bäddar



LOFT



MARKPLAN

Husens inredning och material är noga utvalt för att skapa en genuin fjällkänsla som håller över tid. Stora vägg- och takpartier bekläds med borstad träpanel målad med patinagrå lasyr som harmoniserar med järnvitriolen på husens utsida.

*Moodboard Kök*



Bilden är en rendering, avvikelser kan förekomma.

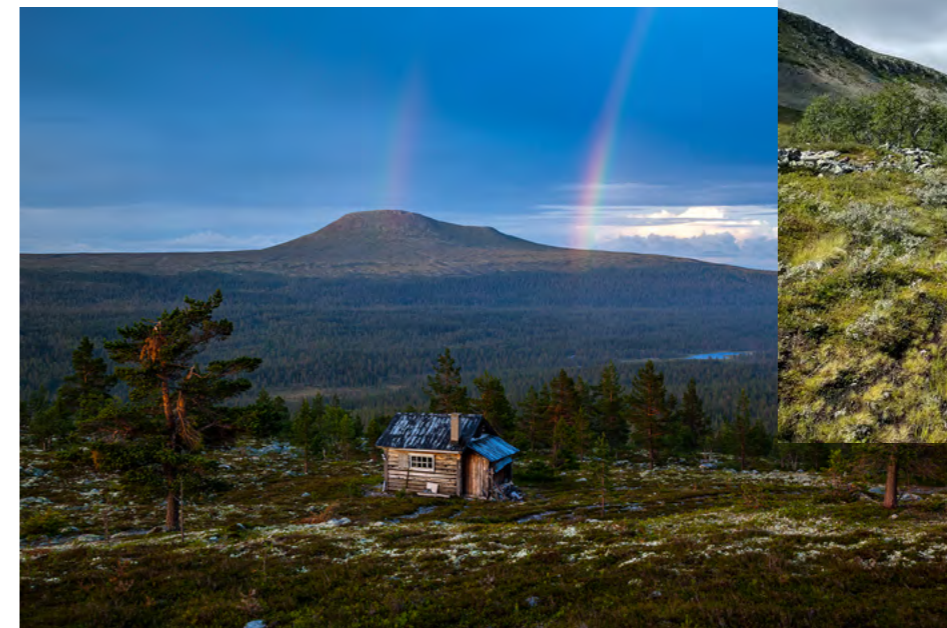


Det händer mer i fjällvärlden än någonsin. Fler och fler upptäcker det stora utbudet av årets-runt-aktiviteter och vill vistas i ett eget bekvämt boende.

Idre Fjäll utökar sin verksamhet varje år där en milstolpe var den nybyggda gondolliften som nyligen invigdes.

Destinationen är tillräckligt stort för att du aldrig ska få tråkigt och tillräckligt liten för närhet till allt och för att du ska kunna låta bilen vila under hela din vistelse.

“  
*Idre Fjäll är den ultimata fjäll-destinationen med ett stort utbud av fjällaktiveter på en och samma plats.*



*Moodboard Badrum*

Kök, väggar och tak går i en gråbeige kulör med rostfria detaljer. De eleganta badrummen är beklädda med kakel och klinker i grå toner som passar fint ihop med de bastun i träpanel av al.



Bilden är en rendering, avvikelser kan förekomma.

# VILDHEM

bostadsutveckling

## OM OSS

Vildhem är ett modernt företag som ligger i framkant inom bostadsbyggande, med tyngdpunkt i fjällvärlden. Företaget driver idag bostadsprojekt i fjällvärlden och norra Dalarna.

Genom att vi är lokala har vi en gedigen anknytning till orten. Vi brinner för utveckling av bygden och fjällvärlden över tid, vilket finns med oss i skapandet av nya bostäder. Vi lägger stor vikt vid att anlita lokala entreprenörer för att säkerställa kvalitén och bidra till en levande region.

### **Tidigare färdigställda fjällprojekt**

Fjällhem Idre

Idre Fjällvy

Fjällvila - Idre

Villa Hjelmbacken - Idre Fjäll

Vildviste Grönklitt

**vildhem.se**